

人材不足
解消

音声・LED表示ガイド装置の集中管理システム

複合機能表示板

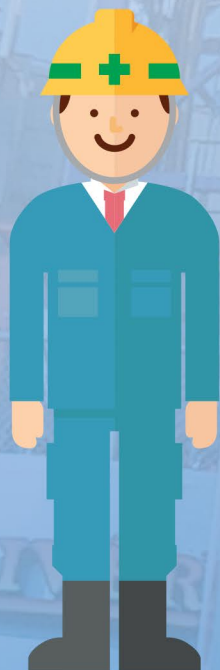


レッドくん

コロナ対策に
最適

現場に警備スタッフを配置しなくても、遠隔での警備・誘導が可能。
オフィスから複数の現場の誘導管理ができます。

標準で屋外設置に対応！
雨天・降雪でもOK！



広角WEBカメラ

夜間モード、ズーム機能搭載。
レンズの方向制御も可能です。

制御部

LED表示・カメラ・音声を遠隔
操作で制御可能です。



音声スピーカー

耐候性に優れ、音声の明瞭性が
良いスピーカーです。

LED表示部

スタティック点灯方式を採用。
高輝度で視認性も良好です。

ロック付きキャスター

ロック付きの大径キャスターで
移動も簡単。

特長

警備スタッフを必ず配置しなければいけなかった工事現場や駐車場の誘導、イベント会場の混雑整理等を1台のパソコンで遠隔管理可能となります。

1人のスタッフが複数の現場を一括管理できるので、警備業界の慢性的な人手不足を解消。人の多い現場に行くことを回避できるので、コロナウィルス感染対策にも最適です。また、昨今の災害の多い状況では遠隔での現場監視は危険回避にも繋がり、状況に応じた細かい対応が可能になります。

通信機能搭載！
テレワーク対応



インターネット接続による遠隔操作。

表示・音声で案内
遠隔×リアルタイム



カメラで現場の状況を
モニタリング



可動式で運搬可能



分割構造なので持ち運びも可能です。

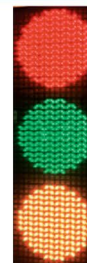
コンセントが無い所でも
使えます



リチウムイオン
バッテリーで
最大5時間稼動。

3色LED表示で昼も夜も
優れた可視性

赤・緑・オレンジの3色
表現が可能です。オプシ
ョンで他の色も対応可。



一つのシステムで複数現場の誘導・管理ができます。 もちろん現場での操作も可能です。



全体寸法	横600mm、縦2160mm、奥行き1000mm	
電源仕様	AC100V (1φ2w)	
消費電力	120VA (点灯率50%時)	
全体重量	110kg以下 (特殊仕様のため2つに分離可能)	
環境仕様	屋外仕様 環境温度：-20℃～50℃ (結露無きこと)	
耐水性	防水	
表示板	材質	SUS製
	表示面寸法	横320mm、縦960mm
カメラ仕様	LED素子	赤LED2個、緑LED2個 (1ドット4個)
	有効画素数	130万画素
	ズーム	光学2倍・デジタル8倍
スピーカ仕様	パン・チルト範囲	パン：-47.5°～+47.5° チルト：-45.0°～+10.0°
	出力レベル	出力音圧レベル108dB (1W、1m)
	周波数特性	350Hz～10kHz
バッテリー仕様 (オプション)	ホーン規格	JIS C5504 (ホーンスピーカー) 準拠
	寸法	横250mm、縦250mm、奥行き500mm
	重量	約25kg
	駆動時間	約5時間 (点灯率50%時)

■製品の仕様は性能向上のため予告無く変更されることがあります。

問い合わせ先