

# EV・PHEV用 スマートチャージャ

低価格普通充電器で、  
導入コストの削減可能

コンパクトな壁掛けタイプで  
設置性向上

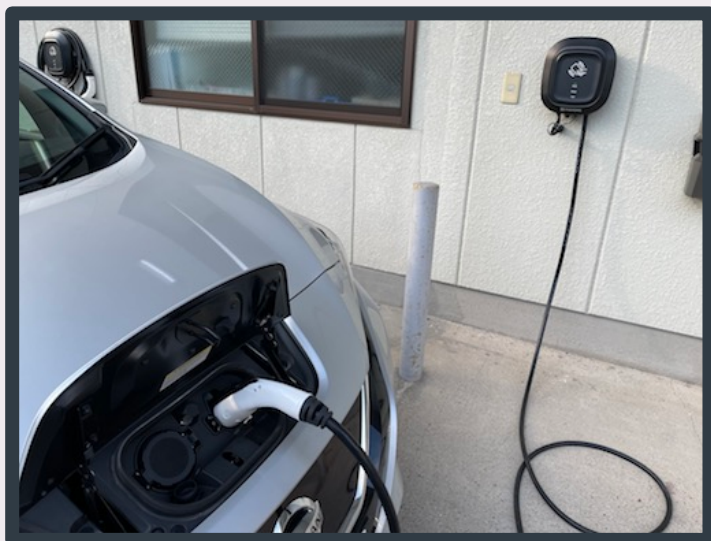
ICカードをかざすだけの簡単操作

最大6kW充電に対応し  
充電時間の短縮を実現

OCPPサーバ連携による  
遠隔監視/制御に対応



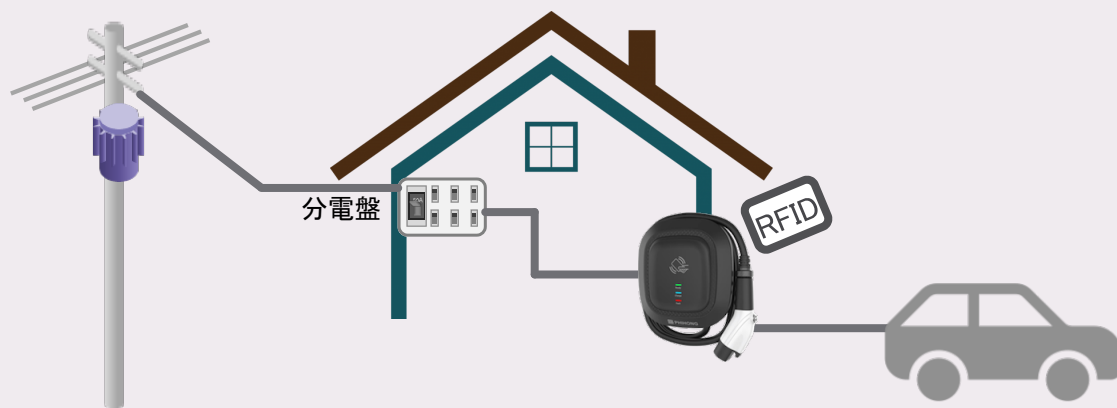
## ユースケース例



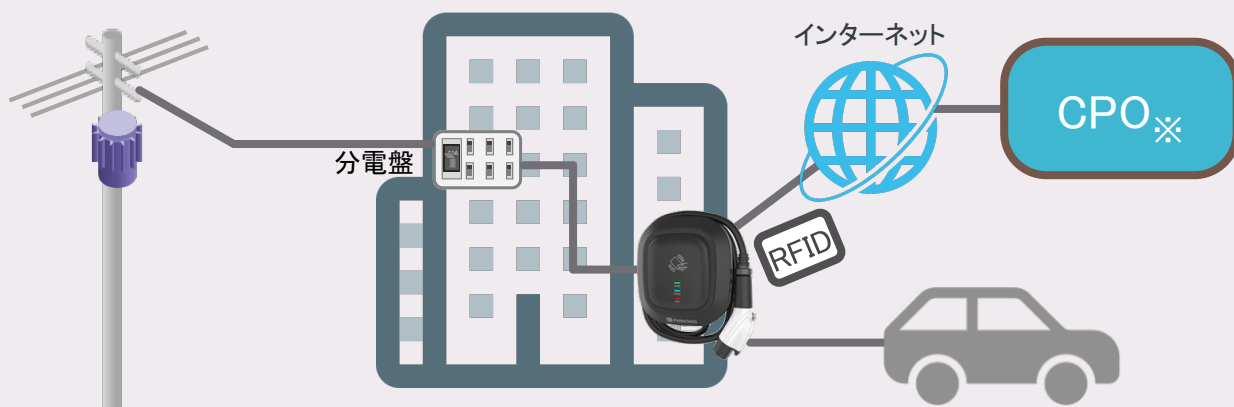
### ユースケースの一例

- 企業駐車場
  - ・社用車の電気自動車化による環境負荷軽減への貢献
  - ・勤務中の通勤車充電による従業員の利便性向上
- 公共/民間駐車場
  - 充電サービスの併設による電気自動車ユーザの集客性向上
- 宿泊施設/アミューズメント施設
  - 電気自動車用充電器の設置による来場者の利便性向上

## システム構成1(ローカル充電)



## システム構成2(OCPP管理充電)



※Charge Point Operator

## 仕様

項目	仕様	
入力	入力電圧	AC200V (単相2線 + アース)
	最大入力電流	30A
	周波数	50Hz/60Hz
出力	最大充電電流	30A (初期設定により 6A/8A/10A/13A/16A/20A/25A/30Aより選択可能)
	充電コネクタ	SAEJ1772 AC充電コネクタ
使用環境	動作温度	-30℃~50℃
	湿度	Max.95% RH
	海拔	2,000m以下
	防塵防水レベル	IP55
外観	サイズ	260mm×100mm×280mm
	重量	4.5kg以下(ガン除く)
	ケーブル長	5m
その他	OCPPサーバ接続方式	有線イーサネット接続(RJ-45コネクタ)
	冷却方式	自然冷却

\*本リーフレットに掲載している情報は2021年4月時点のものになります。  
\*仕様・その他記載の内容は、予告なしに変更することがあります。  
予めご了承ください。



株式会社 アイケイエス

〒604-0845京都市中京区烏丸通御池上ル  
二条殿町538ヤサカ烏丸御池ビル3F